

Haus 10
Whg 5 / Ebene 1

507 Hofgarten
Laupen

NR. 507 V DAT. 28.08.2023 GR. A3 GEZ. ds REV.



Wohnung 5 / Etagenwohnung mit Schlossblick
4 1/2 Zimmer

Wohnen	127.4 m ²
gedeckter Sitzplatz	20.6 m ²
Bruttowohnfläche total	148.0 m²
Nebenträume (Waschen/Keller)	26.3 m ²
Nutzfläche total	174.3 m²

----- Begrenzungslinie
der dazugehörigen Wohngartenfläche

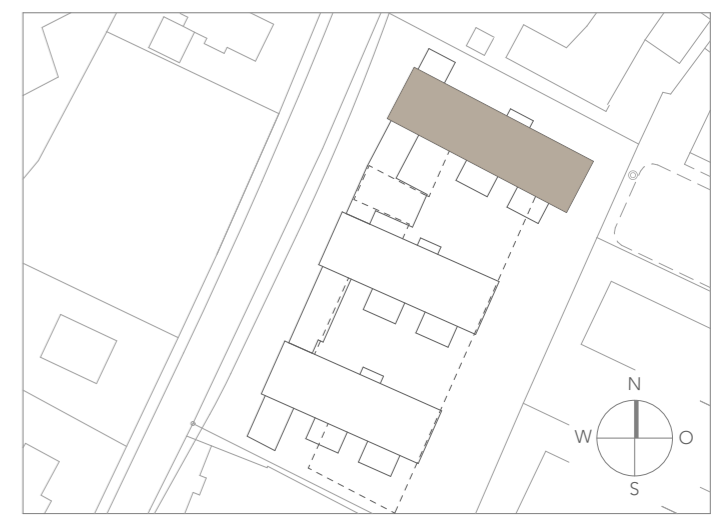
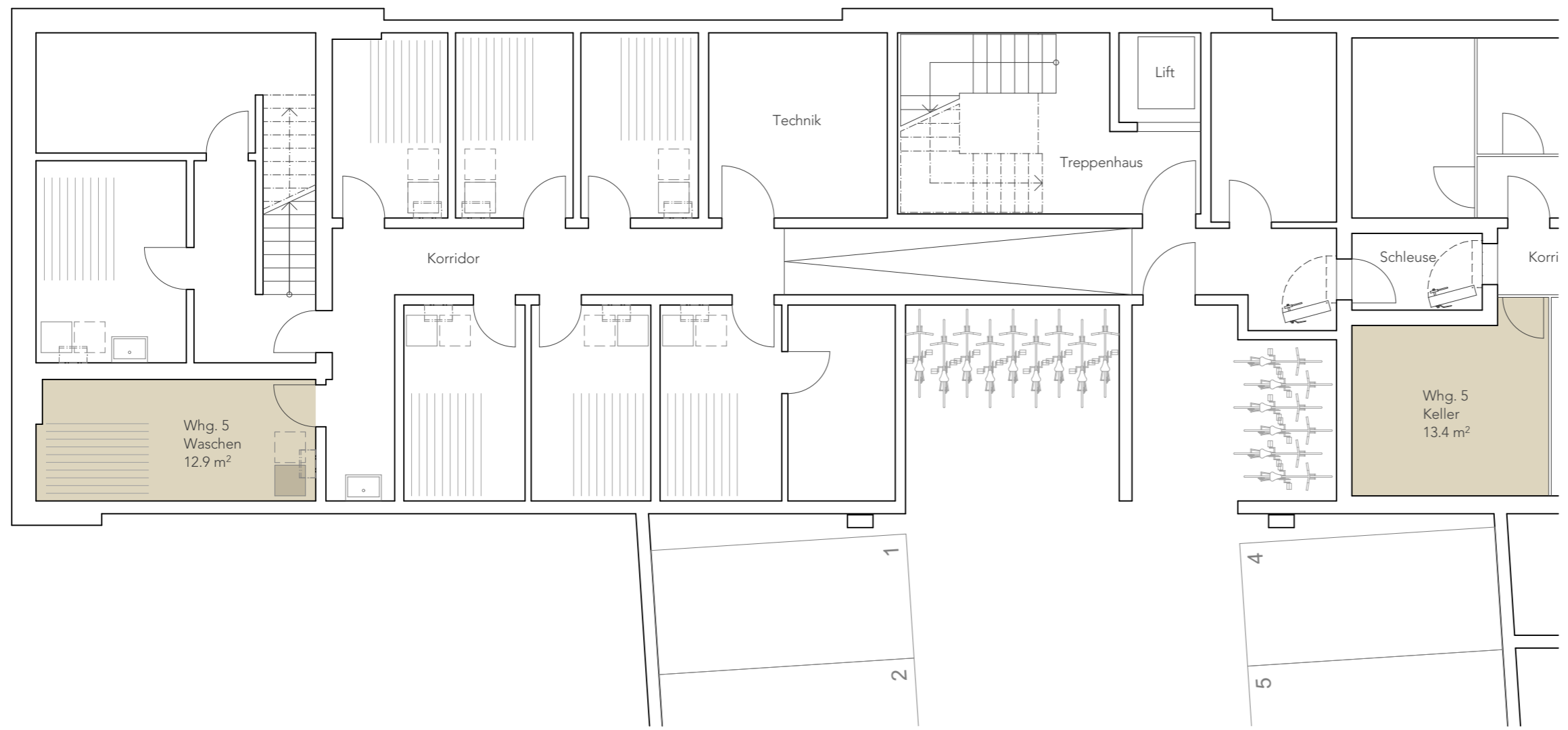
Allgemeines
Geringfügige Änderungen bleiben vorbehalten.
Die dargestellten Möblierungen sind im Kaufpreis nicht inbegriffen.



Haus 10
Whg 5 / Nebenr. E-1

507 Hofgarten
Laupen

NR. 507 V DAT. 28.08.2023 GR. A3 GEZ. ds REV.



Allgemeines
Geringfügige Änderungen bleiben vorbehalten.
Die dargestellten Möblierungen sind im Kaufpreis nicht inbegriffen.

