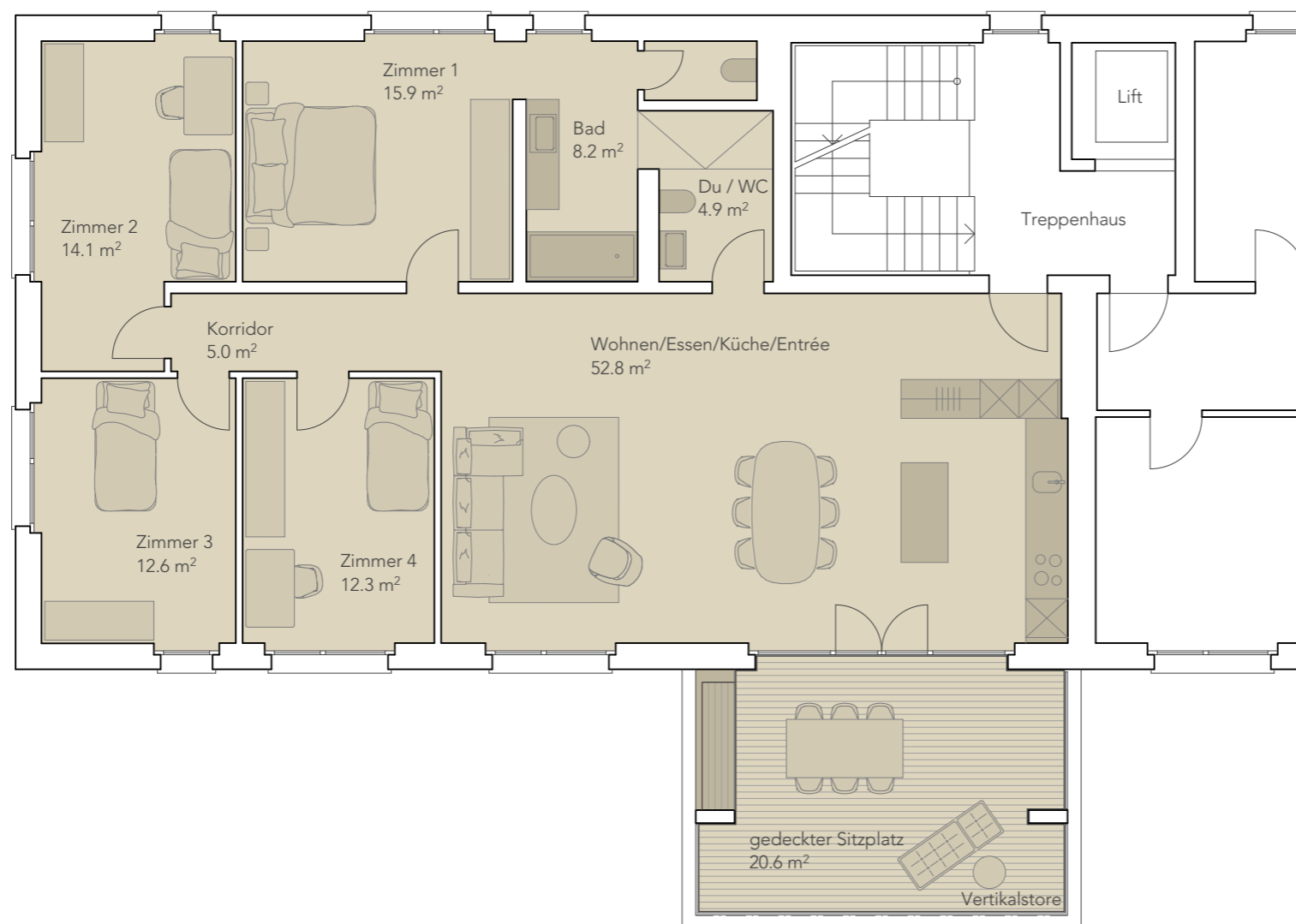


Haus 20
Whg 6 / Ebene 2

507 Hofgarten
Laupen

NR. 507 V DAT. 28.08.2023 GR. A3 GEZ. ds REV.



Wohnung 6 / Etagenwohnung
5 1/2 Zimmer

Wohnen	147.3 m ²
gedeckter Sitzplatz	20.6 m ²
Bruttowohnfläche total	167.9 m ²
Nebenräume (Waschen/Keller)	13.5 m ²
Nutzfläche total	181.4 m ²

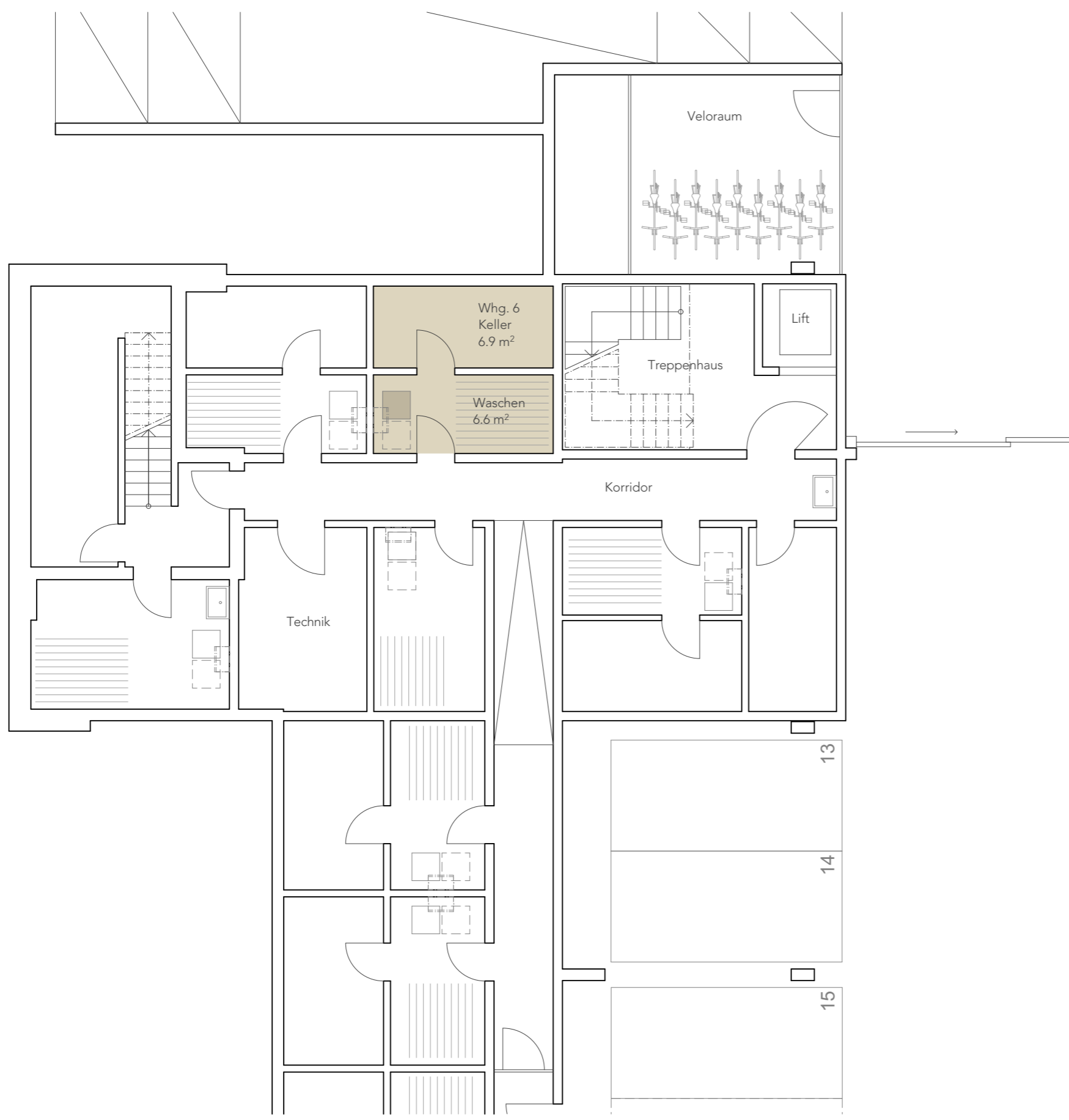
Allgemeines
Geringfügige Änderungen bleiben vorbehalten.
Die dargestellten Möblierungen sind im Kaufpreis nicht inbegriffen.



Haus 20
Whg 6 / Nebenr. E-1

507 Hofgarten
Laupen

NR. 507 V DAT. 28.08.2023 GR. A3 GEZ. ds REV.



Allgemeines
Geringfügige Änderungen bleiben vorbehalten.
Die dargestellten Möblierungen sind im Kaufpreis nicht inbegriffen.

